



## Lisakontaktiplokk, TeSys Deca, 1NO/NC, esikinnitus, GV2

GVAE1

### Peamine

Tootesari	TeSys TeSys Deca
Seadme lühinimi	GVAE
Toote või komponendi tüüp	Abikontaktide plokk
Toote ühilduvus	GV2L GV2P GV2RT GV3P GV3L GV2LE GV2ME
Paigaldamise asukoht	Esikülg
Pole kontakti koostis	1 NO/NC
Kogus komplekti kohta	Komplekt (10 tk)

### Täiendav

[UI] Nimeline isolatsioonipinge	300 V conforming to UL 508 300 V conforming to CSA C22.2 nr 14 250 V conforming to IEC 60947-1
[Ue] nimitõõpinge	24...240 V AC 24...60 V DC
[Ith] tavaline vaba õhu soojusvool	2,5 A
Mehaaniline vastupidavus	100000 tsüklid
Minimaalne lülitusvool	5 mA
Minimaalne lülituspinge	17 V
Kaitse tüüp	GG kaitse 10 A GB2CB06 kaitselüüti 10 A
Nominaalne töövõimsus VA-des	120 VA 110...120 V AC-15 100000 tsüklid 120 VA 230...240 V AC-15 100000 tsüklid 48 VA 24 V AC-15 100000 tsüklid 60 VA 48 V AC-15 100000 tsüklid
Nimivõimsus W	15 W at 48 V DC-13 - electrical durability: 100000 tsüklid 24 W at 24 V DC-13 - electrical durability: 100000 tsüklid 9 W at 60 V DC-13 - electrical durability: 100000 tsüklid
Kõrgus	11 mm
Laius	45 mm
Sügavus	29 mm
Netokaal	0,02 kg

### Keskkond

Keskkonningimused	Tavaline keskkond
Tootesertifikaadid	UKCA

## Pakendiüksused

Pakendi tüüp 1	PCE
Ühikute arv pakendis 1	1
Pakendi kõrgus 1	1 cm
Pakendi laius 1	6 cm
Pakendi pikkus 1	7 cm
Pakendi kaal 1	12 g
Pakendi tüüp 2	BB1
Ühikute arv pakendis 2	10
Pakendi kõrgus 2	3 cm
Pakendi laius 2	20,2 cm
Pakendi pikkus 2	26 cm
Pakendi kaal 2	130 g
Pakendi tüüp 3	S03
Ühikute arv pakendis 3	260
Pakendi kõrgus 3	30 cm
Pakendi laius 3	30 cm
Pakendi pikkus 3	40 cm
Pakendi kaal 3	3,821 kg

## Lepinguline garantii

Garantii (kuudes)	18
-------------------	----

Schneider Electric soovib saavutada nullilähedase võrgu aastaks 2050 tänu tarneahela partnerlusele, madalamatele löögmaterjalidele ja ringlusele meie käimasoleva kampaania „Kasuta paremini, kasuta kauem, kasuta uuesti” kaudu, et pikendada toote tööiga ja ringlussevõetavust.

[Environmental Data selgitus >](#)

[Kuidas hindame toote jätkusuutlikkust >](#)

### **Ökoloogiline jalajälg**

Kogu elutsükli süsiniku jalajälg **0.1 kg CO2 eq.**

Keskonnaalane avaldus [Toote keskkonnaprofiil](#)

### **Use Better**

#### **Materjalid ja pakendid**

Ringlussevõetud kartongist valmistatud pakend **Jah**

Pakend ilma plastita **Ei**

[ELi RoHS direktiiv](#) **Vastavus**

REACH-määrus [REACH-deklaratsioon](#)

### **Use Longer**

#### **Kasutusaja pikendamine**

Remont **Ei**


### **Use Again**

#### **Pakkige uuesti ja valmistage uuesti**

Ringlusprofiil [Kasutuseit kõrvaldamise teave](#)

Tagasivõtmine **No**

WEEE märgistus (elektroonikajäätmete direktiivi märgistus)

 Tootest tuleb Euroopa Liidu turgul vabaneda vastavuses erijäätmeseadustele ning see ei tohi sattuda olmeprügi sekka.

## Connections and Schema

---

GVAE1

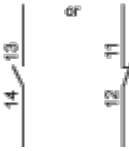
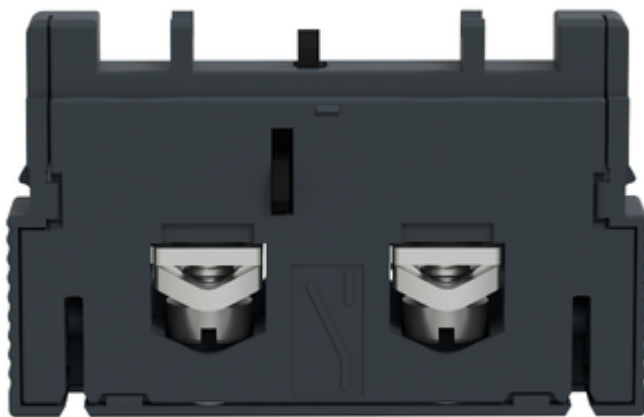


Image of product / Alternate images

Alternative

---





Technical Illustration

Assembly's dimensions

---

